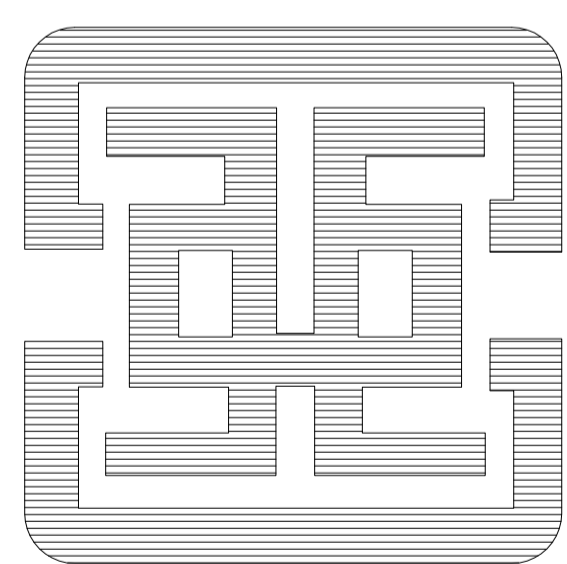


礮石风景区张陵山给水管安装工程项目设计

广州亚泰建筑设计院有限公司



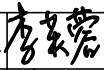






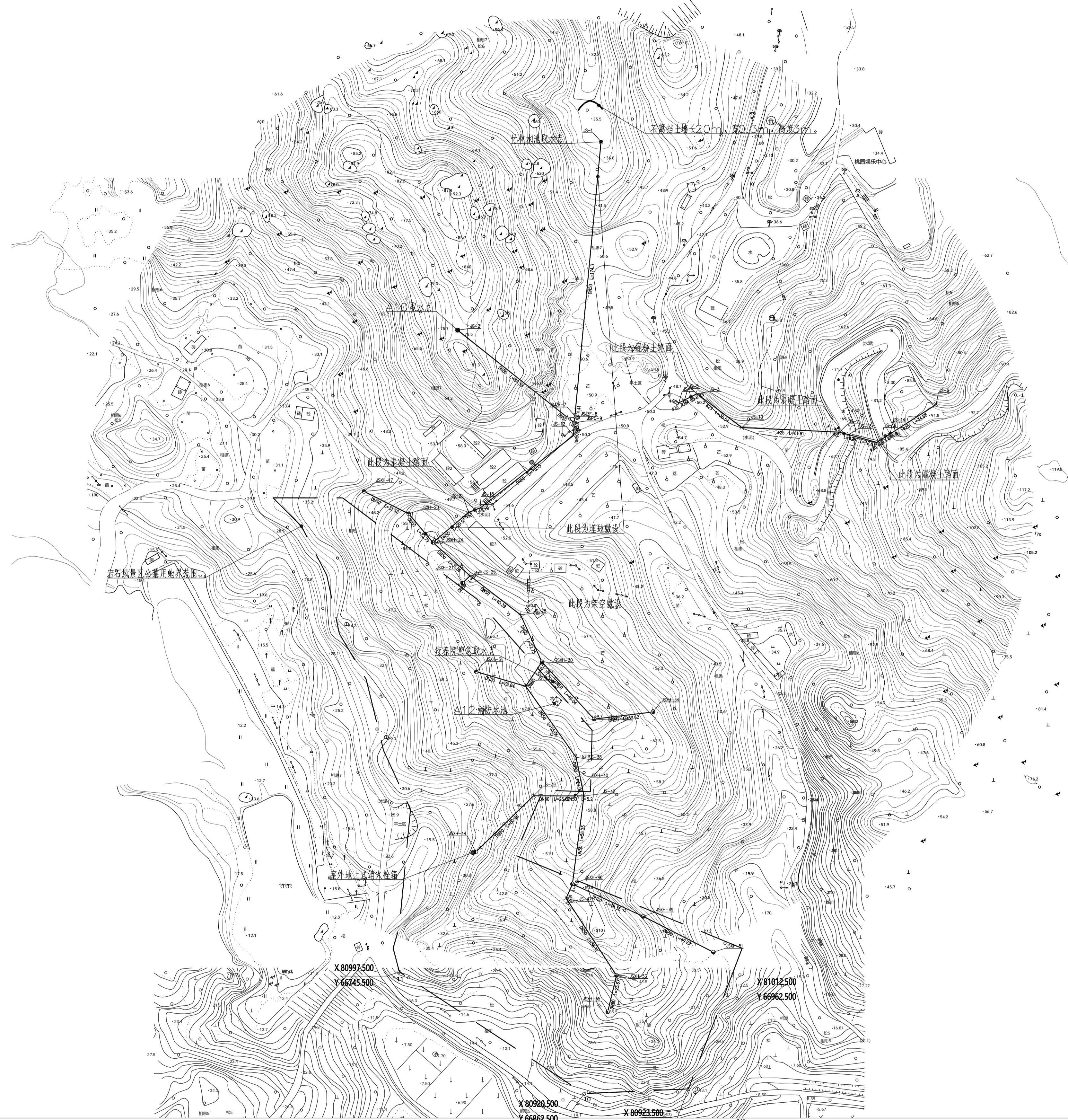
建筑工程甲级设计证书号：A144002161

市政工程乙级设计证书号：A144002168

城乡规划编制乙级证书编号：（粤）城规编（192017）号

号	图 纸 名 称	图 号	规 格	附 注
1	封面		A1	
2	目录	ML-01	A4	
3	设计说明	SM-01	A1	
4	给水管总布置图	PL-01	A1	
5	给水管布置图(一)	PL-02	A1	
6	给水管布置图(二)	PL-03	A1	
7	给水管布置图(三)	PL-04	A1	
8	给水管工程量表	B-01	A1	
9	路面修复大样图	DY-01	A1	
10	石篱挡土墙大样图	DY-02	A1	
11	支墩大样图	DY-03	A1	
12	排气阀井设计图	DY-04	A1	
13	管道连接大样图	DY-05	A1	
14				
15				
16				
17				
18				
19				
20				
21				
22				
23				
24				
25				

 广州亚泰建筑设计院有限公司				兴建单位	汕头市礮石风景名胜区管理局	设计号		
				工程名称	礮石风景区张陵山给水管安装工程项目设计	日期	2022.03	
设计	赵阳 	项目负责	李芙蓉 	<h2>图纸目录</h2>			图别	
校对	赵阳 	审核	李立新 				图号	ML-01
专业负责	李芙蓉 	审定	王成 				第1页	共1页
							修改版本	



编号	图例	名称	比例	说明
1	—JS—	给水主管	3	消防给水
2	∩	截止阀_给水	4	排气井_给水

注册章

工程设计出图专用章

项目 名称
 磐石风景区张陵山给水管安装工程项目设计

兴建 单位
 汕头市磐石风景名胜区管理局

图 名 给水管总布置图

图 别 市政-水

图 号 PL-01

修改版本号

日 期

制 图 赵阳 赵阳

设 计 赵阳 赵阳

专业负责人 李芙蓉 李芙蓉

项目负责人 李芙蓉 李芙蓉

专业校对 赵阳 赵阳

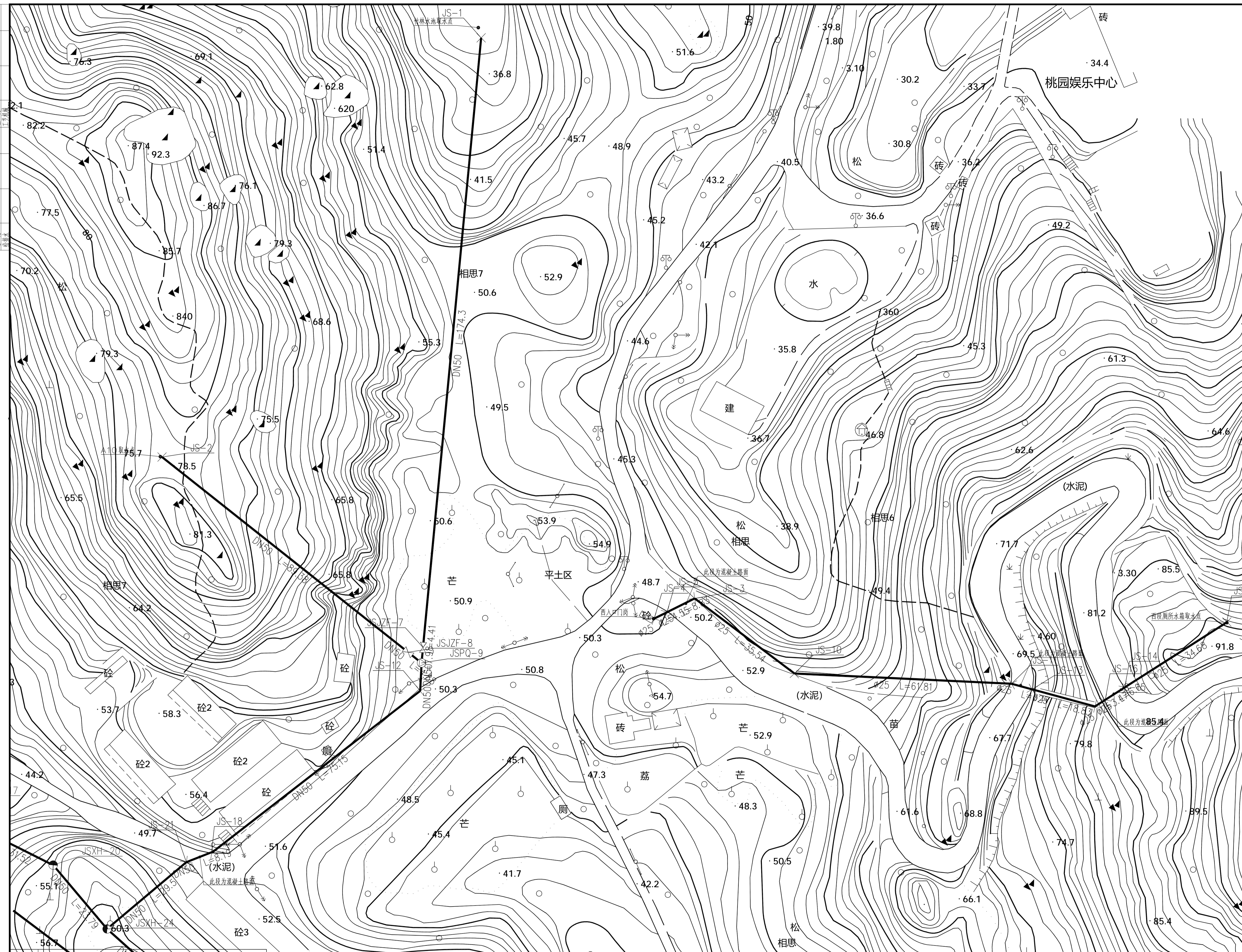
审 核 人 李立新 李立新

审 定 人 王成 王成

设计号

广州亚泰建筑设计院有限公司
 GUANGZHOU ASIA TOP ARCHITECTURAL DESIGN INSTITUTE CO., LTD.
 建筑工程设计证书号: A144002161
 市政工程设计证书号: A144002168
 城乡规划编制证书编号: (粤) 规规编(192017)号
 电话Tel: 020-84214629

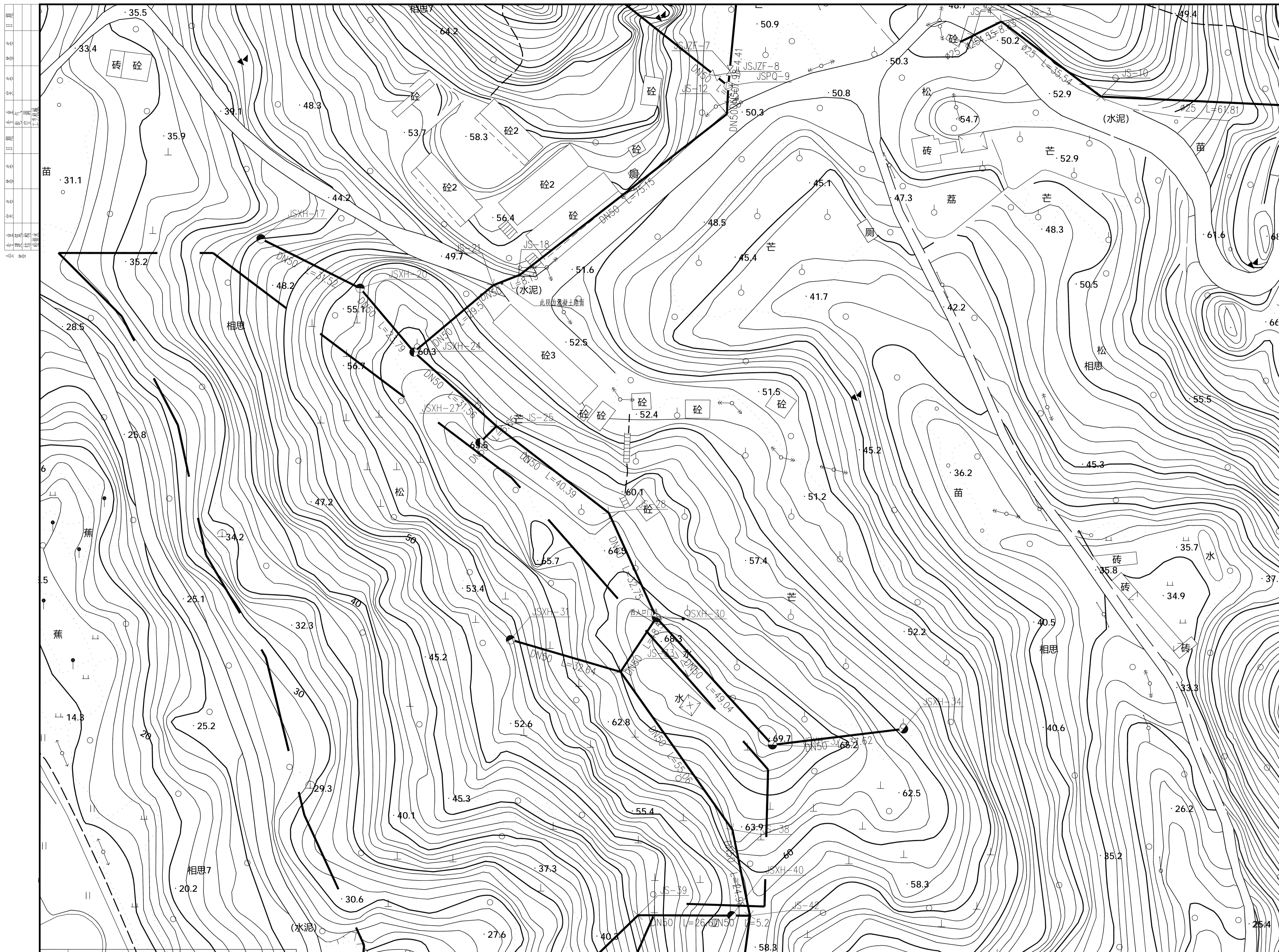
日期: 2023.08.15
 姓名: 赵阳
 姓名: 李芙蓉
 姓名: 李立新
 姓名: 王成



注册章	
工程设计出图专用章	
项目名称	磐石风景区张陵山给水管安装工程项目设计
建设单位	汕头市磐石风景名胜管理局
图名	给水管布置图一
图别	市政-水
图号	PL-02
修改版本号	
日期	
制图	赵阳 赵阳
设计	赵阳 赵阳
专业负责人	李芙蓉 李芙蓉
项目负责人	李芙蓉 李芙蓉
专业校对人	赵阳 赵阳
审核人	李立新
审定人	王成
设计号	

编号	图例	名称	数量
1	—JS—	给水管	3
2	⊗	截止阀_给水	4
3	●	消防栓给水	
4	⊙	排气井_给水	

广州亚泰建筑设计院有限公司
 GUANGZHOU ASIA TOP ARCHITECTURAL DESIGN INSTITUTE CO., LTD.
 测绘工程甲级资质证书号: A144002161
 城乡规划编制资质证书号: A144002168
 风景园林工程设计资质证书号: (粤) 风景编(192017)号
 电话Tel: 020-84214629



日期: 2018.10.10
 姓名: 赵阳
 职位: 设计师
 单位: 广州亚泰建筑设计院有限公司

注册章

工程设计出图专用章

项目名称: 礮石风景区张陵山给水管安装工程项目设计

建设单位: 汕头市礮石风景名胜管理局

图名: 给水管布置图二

图别: 市政-水

图号: PL-03

修改版本号

日期

制图: 赵阳

设计: 赵阳

专业负责人: 李芙蓉

项目负责人: 李芙蓉

专业校对: 赵阳

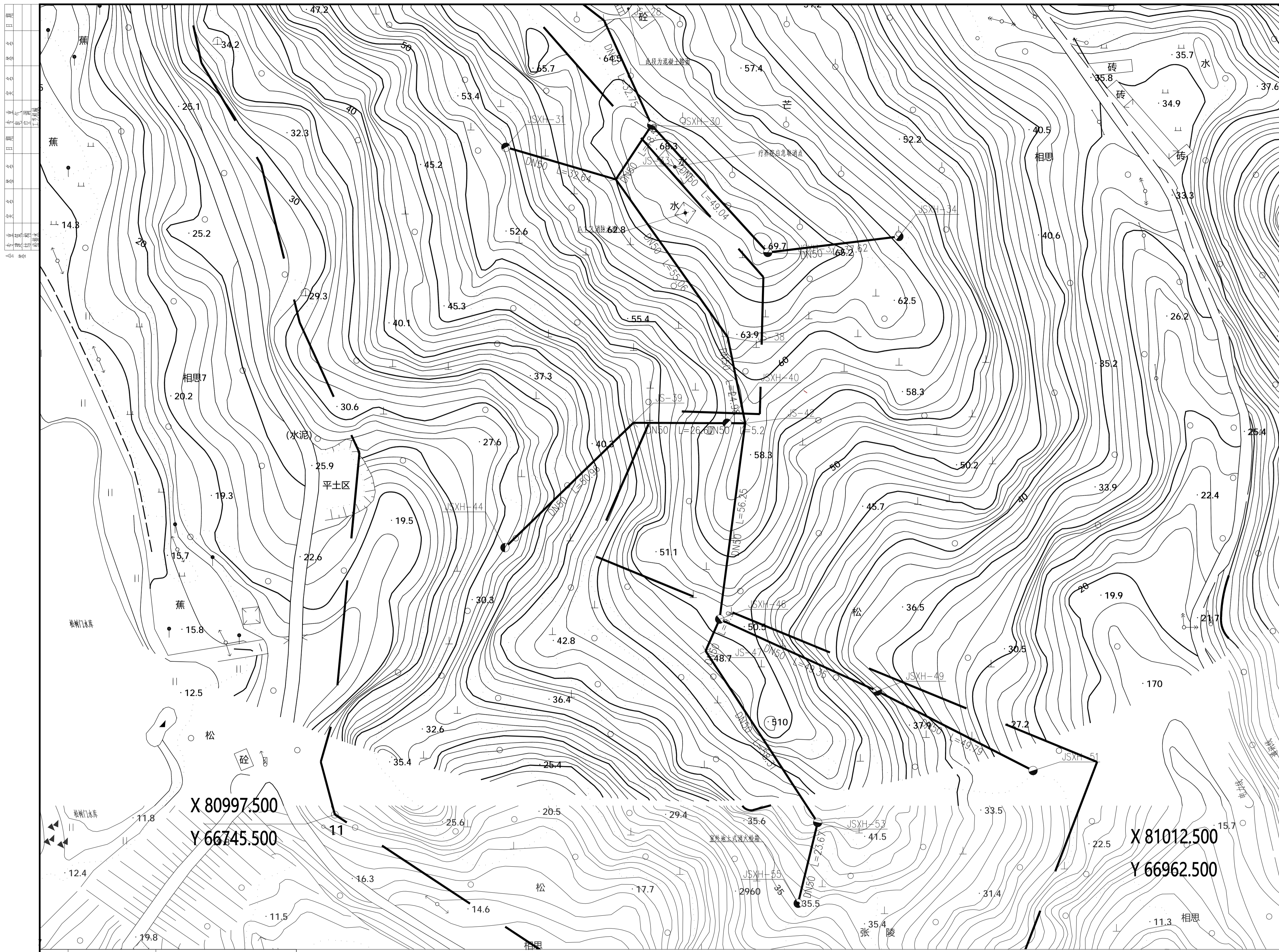
审核人: 李立新

审定人: 王成

设计号

编号	图例	名称	数量	说明
1	—JS—	给水管	3	消防性给水
2	⊗	截止阀_给水	4	排气井_给水

广州亚泰建筑设计院有限公司
 GUANGZHOU ASIA TOP ARCHITECTURAL DESIGN INSTITUTE CO., LTD.
 建筑工程设计资质证书: A144002161
 城乡规划编制资质证书: A144002168
 风景园林工程设计资质证书: (粤) 风景编(192017)号
 电话: 020-84214629



X 80997.500
Y 66745.500

X 81012.500
Y 66962.500

注册章

工程设计出图专用章

磐石风景区张陵山给水管安装工程项目设计
项目名称

兴建单位 汕头市磐石风景名胜管理局

图名 给水管布置图三

图别 市政-水

图号 PL-04

修改版本号

日期

制图 赵阳 赵阳

设计 赵阳 赵阳

专业负责人 李芙蓉 李芙蓉

项目负责人 李芙蓉 李芙蓉

专业校对 赵阳 赵阳

审核人 李立新

审定人 王成

设计号

广州亚泰建筑设计院有限公司
GUANGZHOU ASIA TOP ARCHITECTURAL DESIGN INSTITUTE CO., LTD

注册工程师设计证号: A144002168
注册工程师设计证号: A144002168
注册工程师设计证号: (粤) 020-84214629

编号	图例	名称	管径	备注
1	—JS—	给水管	3	消防性给水
2	⊗	截止阀_给水	4	排气井_给水

主要材料表

系统	序号	标准或图号	名称	规格(mm)	单位	数量	材料	备注
给水	1		镀锌钢管	DN50	米	1108.386	钢	
	2		钢管	φ25	米	180.421	塑料	
	3		石篱挡土墙	H:3米	米	20		
	4	成品	消火栓		个	15		
	5	07MS101-2,页52	排气井	φ1200	座	1	砖砌	
	6		截止阀		个	2		
	7							

主要材料表

系统	序号	标准或图号	名称	规格(mm)	单位	数量	材料	备注
配件	1		直通	DN50	个	40	镀锌	
	2		三通	DN50	个	25	镀锌	
	3		弯头	DN50	个	15	镀锌	
	4		直通	DN25	个	5	镀锌	
	5		三通	DN25	个	3	镀锌	
	6		弯头	DN25	个	5	镀锌	
	7							

说明：数量以现场实际情况为准。

管道埋深表

序号	管道编号		管长(m)	管径(mm)	坡度	管顶(m)	管底(m)	设计地面标高(m)		设计管内底标高(m)		埋深(m)		是否现状	备注	序号	管道编号		管长(m)	管径(mm)	坡度	管顶(m)	管底(m)	设计地面标高(m)		设计管内底标高(m)		埋深(m)		是否现状	备注	
	起点	终点						起点	终点	起点	终点	起点	终点				起点	终点						起点	终点	起点	终点	起点	终点			起点
1	JS-6	JS-14	34.685	φ25	16.3	5.653		89.537	83.884	88.802	83.149	0.724	0.724		埋地	1	JSXH-17	JSXH-20	31.524	DN50	22.62	7.131		45.568	52.699	44.812	51.943	0.73	0.73		架空	
2	JS-14	JS-16	6.6	φ25	23.29	1.537		83.884	82.347	83.149	81.612	0.724	0.724		埋地	2	JSXH-20	JSXH-24	23.789	DN50	30.59	7.276		52.699	59.976	51.943	59.219	0.73	0.73		架空	
3	JS-16	JS-15	3.474	φ25	23.29	0.809		82.347	81.537	81.612	80.803	0.724	0.724		埋地	3	JSXH-24	JS-25	31.564	DN50	8.43	2.662		59.976	60.838	59.219	61.881	0.73	-1.069		架空	
4	JS-15	JS-13	18.829	φ25	48.29	9.092		81.537	72.445	80.803	71.711	0.724	0.724		埋地	4	JS-25	JS-28	40.388	DN50	2.82	1.139		60.838	61.498	61.881	60.741	-1.069	0.73		架空	
5	JS-13	JS-11	6.097	φ25	52.28	3.188	0.012	72.445	69.258	71.711	68.523	0.724	0.724		埋地	5	JS-28	JSXH-30	32.75	DN50	16.27	5.33		61.498	66.828	60.741	66.071	0.73	0.73		架空	
6	JS-11	JS-10	61.811	φ25	28.49	17.608	0.012	69.258	51.649	68.535	50.927	0.713	0.713		架空	6	JSXH-30	JS-33	18.499	DN50	8.77	1.623	4.254	66.828	65.205	66.071	64.448	0.73	0.73		架空	
7	JS-10	JS-3	35.544	φ25	9.91	3.524		51.649	48.126	50.915	47.391	0.724	0.724		埋地	7	JS-33	JS-38	55.058	DN50	12.09	6.658		65.205	62.801	68.703	62.044	-3.524	0.73		架空	
8	JS-3	JS-5	8.834	φ25	20.65	1.824		48.126	49.95	47.391	49.216	0.724	0.724		埋地	8	JS-38	JS-42	24.983	DN50	13.78	3.443		62.801	59.358	62.044	58.601	0.73	0.73		架空	
9	JS-5	JS-4	4.547	φ25	9.6	0.436		49.95	50.386	49.216	49.652	0.724	0.724		埋地	9	JS-42	JSXH-46	56.25	DN50	16.18	9.103		59.358	50.255	58.601	49.498	0.73	0.73		架空	
序号	管道编号		管长(m)	管径(mm)	坡度	管顶(m)	管底(m)	设计地面标高(m)		设计管内底标高(m)		埋深(m)		是否现状	备注	10	JSXH-46	JSXH-49	49.346	DN50	201.18	99.273		50.255	149.528	49.498	148.772	0.73	0.73		架空	
	起点	终点						起点	终点	起点	终点	起点	终点			11	JSXH-49	JSXH-51	49.785	DN50	245.56	122.25		149.528	27.278	148.772	26.522	0.73	0.73		架空	
1	JS-1	JSJZF-7	174.301	DN50	9.39	16.37		36.339	53.362	35.589	51.958	0.724	1.377		埋地																	
2	JSJZF-7	JSPQ-9	4.412	DN50	9.39	0.414		53.362	53.123	51.958	52.373	1.377	0.724		埋地	12	JS-25	JSXH-27	6.654	DN50	27.03	1.799		60.838	62.637	60.082	61.881	0.73	0.73		架空	
3	JSPQ-9	JS-12	7.981	DN50	8.64	0.69		53.123	52.126	52.373	51.683	0.724	0.416		埋地																	
4	JS-12	JS-18	75.146	DN50	2.27	1.707		52.126	50.887	51.683	49.976	0.416	0.885		埋地	13	JSXH-30	JSXH-37	49.04	DN50	5.37	2.632		66.828	69.459	66.071	68.703	0.73	0.73		架空	
5	JS-18	JS-21	8.188	DN50	0.55	0.045		50.887	50.681	49.976	49.931	0.885	0.724		埋地	14	JSXH-37	JSXH-34	37.617	DN50	29.69	11.168		69.459	58.291	68.703	57.535	0.73	0.73		架空	
6	JS-21	JSXH-24	29.5	DN50	25.96	7.657		50.681	59.976	49.931	57.588	0.724	2.361		埋地																	
序号	管道编号		管长(m)	管径(mm)	坡度	管顶(m)	管底(m)	设计地面标高(m)		设计管内底标高(m)		埋深(m)		是否现状	备注	15	JS-33	JSXH-31	32.639	DN50	25.06	8.181		65.205	57.024	64.448	56.268	0.73	0.73		架空	
	起点	终点						起点	终点	起点	终点	起点	终点			16	JS-42	JSXH-40	5.201	DN50	41.32	2.149		59.358	57.209	58.601	56.453	0.73	0.73		架空	
1	JS-2	JSJZF-8	89.385	DN50	71.9	64.268		120.901	54.98	120.151	55.883	0.724	-0.929		埋地	17	JSXH-40	JS-39	26.671	DN50	41.32	11.02		57.209	46.189	56.453	45.433	0.73	0.73		架空	
2	JSJZF-8	JSPQ-9	4.882	DN50	71.9	3.51		54.98	53.123	55.883	52.373	-0.929	0.724		埋地	18	JS-39	JSXH-44	50.956	DN50	27.17	13.847		46.189	32.342	45.433	31.586	0.73	0.73		架空	
																19	JSXH-46	JS-47	9.897	DN50	11.69	1.157	100.43	50.255	48.823	49.498	48.341	0.73	0.456		架空	
																20	JS-47	JSXH-53	58.315	DN50	211.09	123.098		48.823	26.43	148.772	25.674	-99.975	0.73			架空
																21	JSXH-53	JSXH-55	23.665	DN50	0.43	0.101		26.43	26.329	25.674	25.572	0.73	0.73		架空	

注册章

工程设计出图专用章

磐石风景区张陵山给水管安装工程项目设计
项目名称

汕头市磐石风景名胜管理局
建设单位

给水工程量表
图名

市政-水
图别

B-01
图号

修改版本号

日期

制图 赵阳 赵阳

设计 赵阳 赵阳

专业负责人 李芙蓉 李芙蓉

项目负责人 李芙蓉 李芙蓉

专业校对 赵阳 赵阳

审核人 李立新 李

审定人 王成 王成

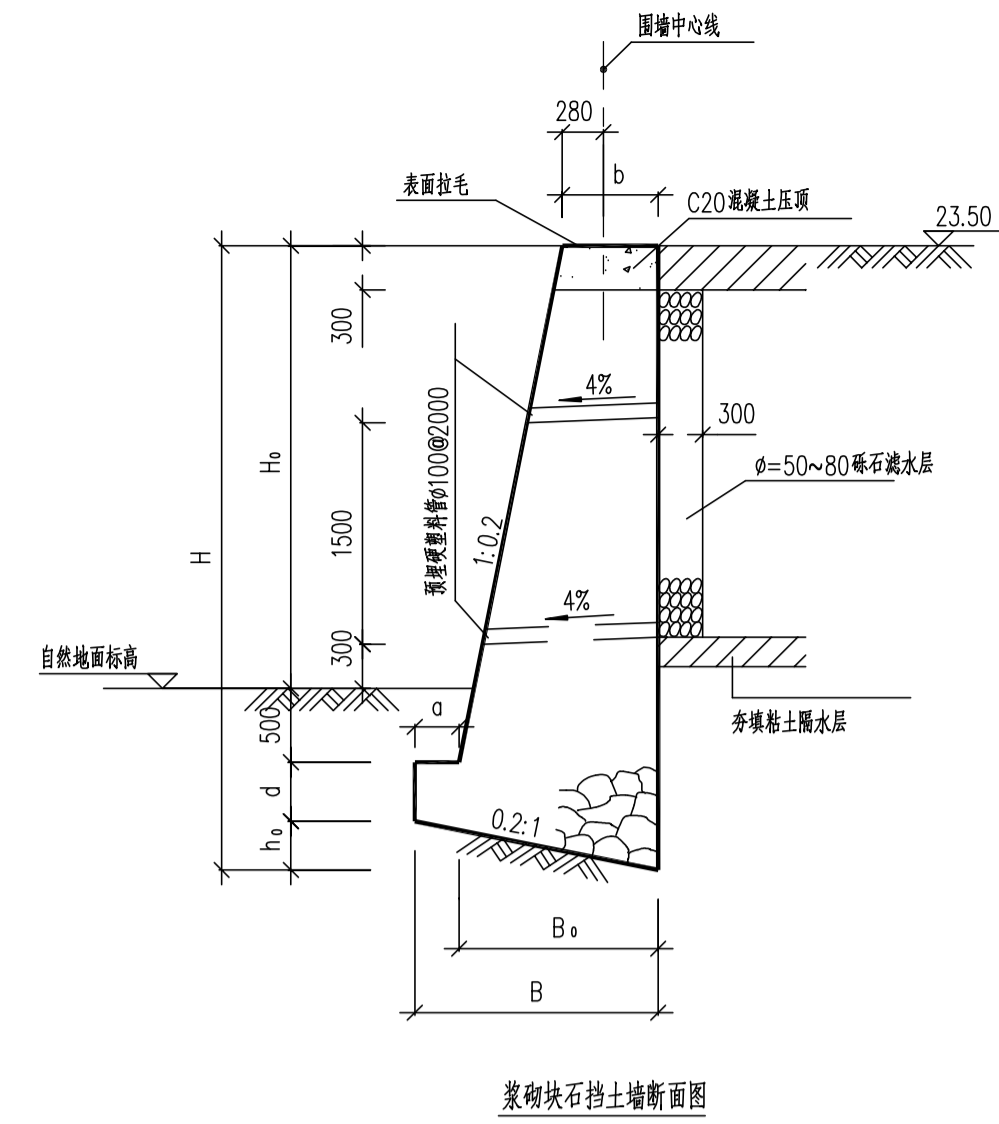
设计号

广州亚泰建筑设计院有限公司
GUANGZHOU ASIA TOP ARCHITECTURAL DESIGN INSTITUTE CO., LTD.

注册证号: A144002161
资质证书号: A144002168
统一社会信用代码: 914403006192017170
电话: 020-84214629



成口室外地上式消火栓箱



浆砌块石挡土墙断面图

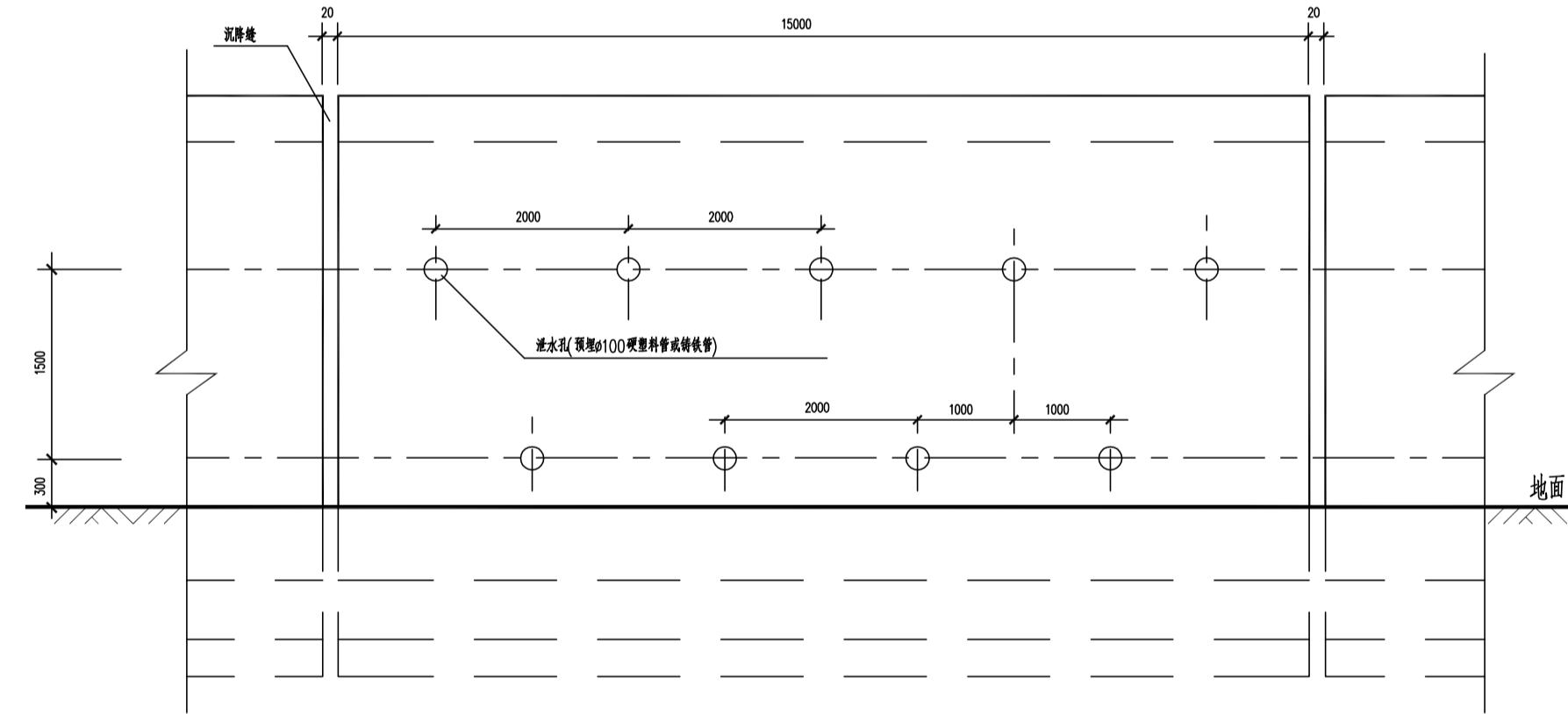
断面尺寸表 (m)

	1	2	3	4	5
H ₀	1	2	3	4	5
H	1.982	3.142	4.230	5.430	6.670
d	0.30	0.40	0.40	0.50	0.60
h ₀	0.182	0.242	0.330	0.430	0.570
a	---	---	0.30	0.40	0.50
b	0.55	0.55	0.65	0.85	1.25
B ₀	0.85	1.13	1.35	1.75	2.35
B	0.91	1.21	1.65	2.15	2.85

注: 在本表中, 范围内可按实际值取线性插值使用, 或加大一级使用。

施工说明

- 地基要求: (1) 基础必须设置于高地耐力($\geq 18T/m^2$)的老土层上, 基坑开挖后如为淤泥应彻底清除至老土层后方可砌筑墙体。(2) 基底力求粗糙, 逆坡符合设计0.2:1的要求。(3) 基坑开挖后应立即砌筑墙体, 墙前土即时回填, 避免基坑积水。
- 墙体要求: (1) 砌筑块石挡土墙用MU20块石, M5水泥砂浆砌筑, C20混凝土压顶。砌筑时应上下错缝, 内外搭接, 使块石嵌紧, 砂浆饱满, 灰缝平均厚度 3cm。(2) 挡土墙每隔15米设置一道沉降缝, 缝宽2cm, 缝中用沥青麻纱内、外、顶三方填塞。(3) 墙背以及墙身排水设施必须按设计要求实施。(4) 需待砂浆强度达到70%以上时, 墙体砌筑与墙背填土交叉进行, 填土应分层夯实, 碎石土干容重 $\geq 2T/m^3$, 粘土夹石干容重 $\geq 1.9T/m^3$, 粘性土和砂性土干容重 $\geq 1.65T/m^3$ 。
- 冬季施工应按冬季施工的有关规定办理。



施工说明:

- 地基要求: (1) 基础必须设置于夯实填土或老土层上, 基础开挖后如为淤泥应彻底清除至老土层后再砌筑墙体。(2) 基底力求粗糙, 逆坡符合设计要求(0.2:1)。(3) 基坑开挖后应立即砌筑墙体, 墙前土即时回填, 避免基坑积水。
- 墙体要求: (1) 浆砌块石挡土墙用MU20块石, M5水泥砂浆砌筑, C20混凝土压顶。砌筑时应上下错缝, 内外搭接, 使块石嵌紧; 砂浆饱满, 灰缝平均厚度不小于30mm。(2) 挡土墙每隔15米设置一道沉降缝, 缝宽20mm, 缝中用沥青麻纱填塞。(3) 墙背背面以及墙身的排水设施必须按设计要求实施。(4) 墙体砌筑与墙背填土交叉进行, 在砌筑砂浆强度达到70%以上时方可进行回填, 填土应分层夯实, 强度要求如下:

碎石土	干容重大于	2.0t/m ³
粘土夹石	干容重大于	1.9t/m ³
粘性土和砂性土	干容重大于	1.65t/m ³

- 图中尺寸单位为毫米。

石篱挡土墙详图

注册章

工程设计出图专用章

磐石风景区张陵山给水管安装工程项目设计
项目名称

汕头市磐石风景名胜区管理局

兴建单位 石篱挡土墙大样图

图名 市政—水

图号 DY-02

修改版本号

日期

制图 赵阳 赵阳

设计 赵阳 赵阳

专业负责人 李芙蓉 李芙蓉

项目负责人 李芙蓉 李芙蓉

专业校对 人 赵阳 赵阳

审核人 李立新 李立新

审定人 王成 王成

设计号

广州亚泰建筑设计院有限公司

GUANGZHOU ASIA TOP ARCHITECTURAL DESIGN INSTITUTE CO., LTD

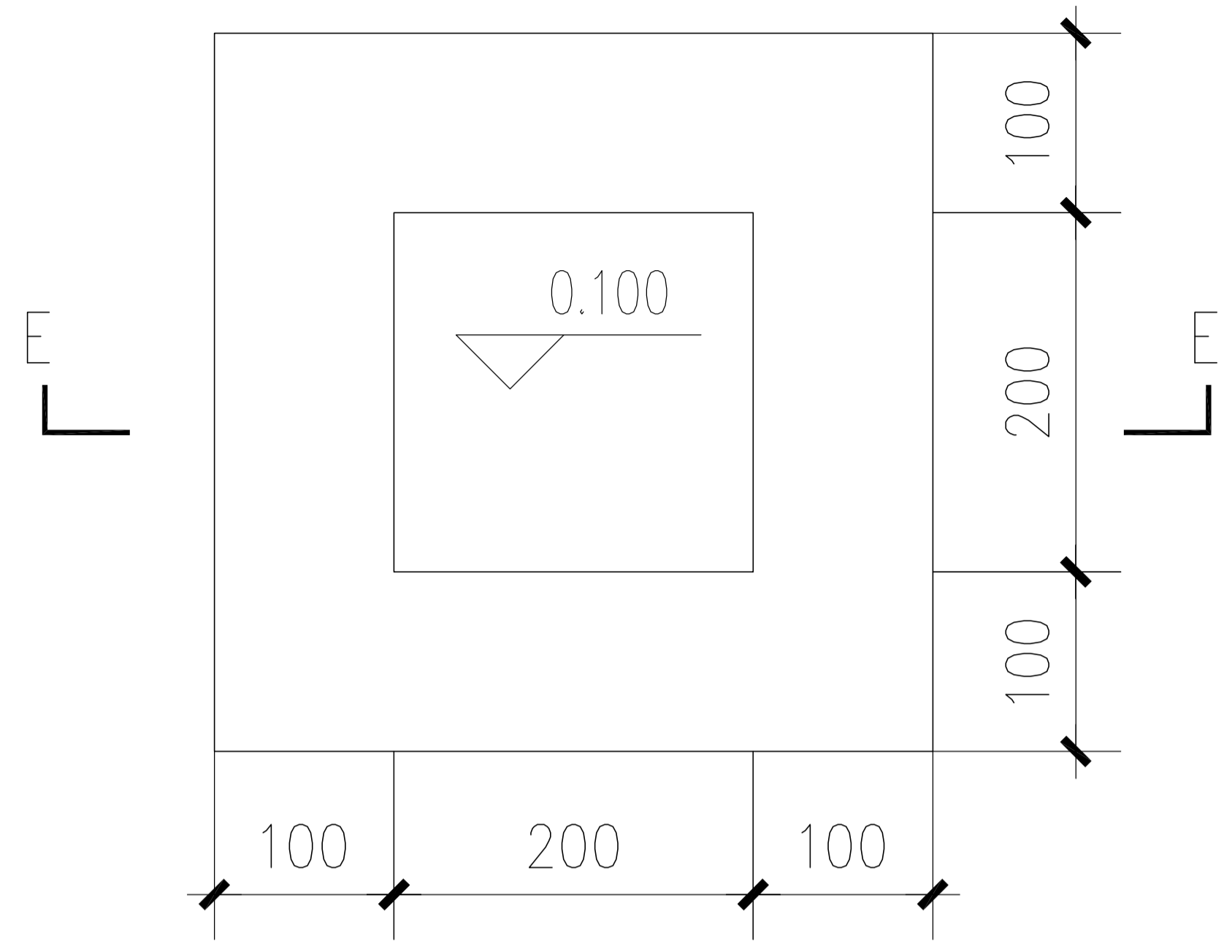
建筑工程甲级设计证书号: A144002168

市政工程设计证书号: A144002168

城乡规划编制资质证书号: (粤) 城规编 (192017) 号

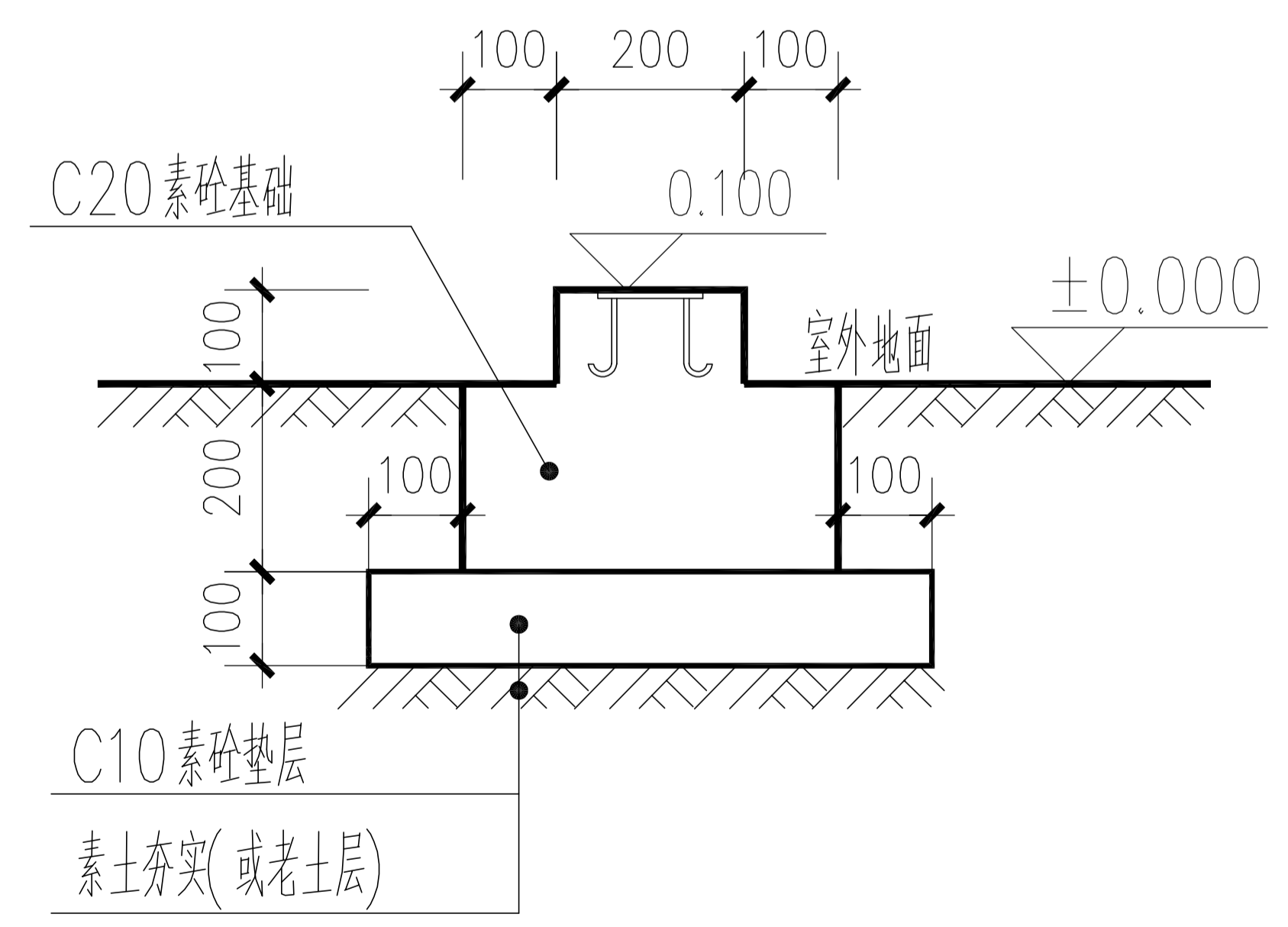
电话Tel: 020-84214629

姓名	日期	姓名	日期	姓名	日期
姓名	日期	姓名	日期	姓名	日期
姓名	日期	姓名	日期	姓名	日期
姓名	日期	姓名	日期	姓名	日期
姓名	日期	姓名	日期	姓名	日期
姓名	日期	姓名	日期	姓名	日期
姓名	日期	姓名	日期	姓名	日期
姓名	日期	姓名	日期	姓名	日期
姓名	日期	姓名	日期	姓名	日期
姓名	日期	姓名	日期	姓名	日期



室外管道支墩平面示意图1:10

- 注: 1. 预埋件另由设备厂家设置
 2. 支墩位置另由设备厂家确定.
 3. 每10米敷设一个支墩。



E-E剖面大样图1:20

注册章
工程设计出图专用章
项目名称 磐石风景区张陵山给水管安装工程项目设计
兴建单位 汕头市磐石风景名胜区管理局
图名 支墩大样图
图别 市政-水
图号 DY-03
修改版本号
日期
制图 赵阳 赵阳
设计 赵阳 赵阳
专业负责人 李芙蓉 李芙蓉
项目负责人 李芙蓉 李芙蓉
专业校对 赵阳 赵阳
审核人 李立新 李
审定人 王成 王成
设计号
广州亚泰建筑设计院有限公司 GUANGZHOU ASIA TOP ARCHITECTURAL DESIGN INSTITUTE CO., LTD 建筑工程设计证书号: A144002161 市政工程设计证书号: A144002168 城乡规划编制证书编号: (粤) 城规编 (192017) 号 电话Tel: 020-84214629

